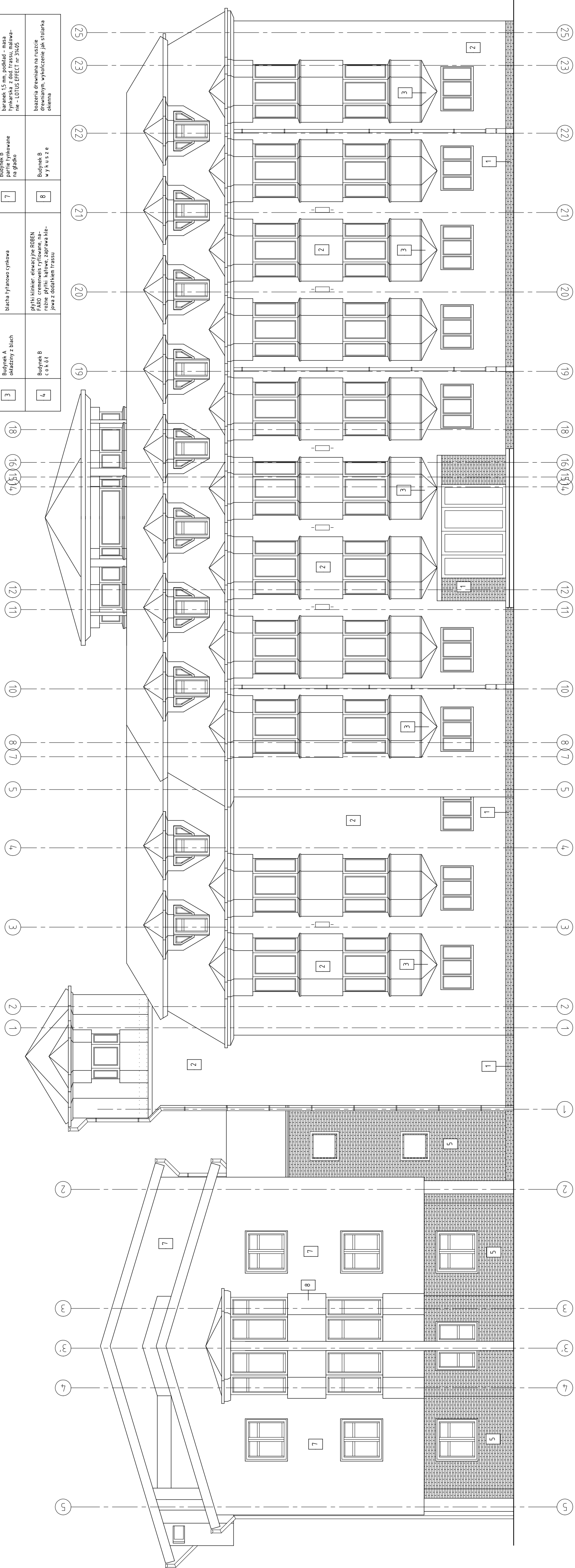


inne materiały wykończeniowe

element	materiał wykończeniowy
osłony słupów przy- ziemia	blacha nierdz. grub. 1,5 mm, wykończ. satyna, zestąpienie z pory poliuretanowej gr. 5cm
podłogie polaci da- chowych	boazeria drewniana na ruszcie drewnianym, wykończenie jak stolarka okienna
parapety okienne	blacha tytanowo-cynkowa
rynny, rury, spustowe, otrośbi blaszarskie	blacha tytanowo-cynkowa
	oprawy oświetleniowe

projektowane rozwiązania materiałowe elewacji

oznacz.	element	materiał wykończeniowy	oznacz.	element	materiał wykończeniowy
1	coł. 6 t	pyłki i kłaskier elewacyjny nie- palny, szary, z dodatkiem trassu jawa z dodatkiem trassu	5	Budynnek B partie licowane	j.w. nadproża - pyłki w układzie pionowym, węgarki, nadproża, na- rożniki - pyłki kątowe, zapr. klejo- wa j.w.
2	partie licowane	gruboziarnisty tynk akrylowy o fakturze kaktusowej, Strati K 6.0, malowanie - LOTUS EFFECT	6	Budynnek B fryz międzypiętrowy	Tynk miner. Standard ST0-USP0 baranek 1,5 mm, malowa- nie - LOTUS EFFECT nr 3109 (kolor biały)
3	Budynnek A okładziny z blach	blacha tytanowo cynkowa	7	Budynnek B partie tynkowane na gładko	Tynk miner. standard ST0-USP0 tynkarska z dod. trassu, malowa- nie - LOTUS EFFECT nr 31405
4	Budynnek B coł. 6 t	pyłki i kłaskier elewacyjny nie- palny, szary, z dodatkiem trassu jawa z dodatkiem trassu	8	Budynnek B wykusze	boazeria drewniana na ruszcie drewnianym, wykończenie jak stolarka okienna



GENERALNY PROJEKTANT NEXUM™ CONSULTING FINANSOWO - ENERGETYCZNY UL. REFORMACKA 23A/1 80-808 GDĄSK NIP 583-157-48-39	KIEROWNIK PROJEKTU	AUDYTOR WIEDZĄCY	INWESTOR INSTYTUT OCEANOLOGII POLSKIEJ AKADEMII NAUK SOPÓT 81-712 UL. POWSTAŃCÓW WARSZAWY 55
	mgr inż. TOMASZ MANIA	mgr inż. TOMASZ MANIA	
	PROJEKTANT BRANDZNY ATELIER ARCHITEKTURY ROBERT MIELNIECZAK ul. POLSKA 103 ul. POPEŁSKIEGO 26/5		
OPRACOWANIE PROJEKT BUDOWLANY		BRANŻA ARCHITEKTURA	TERMO-MODERNIZACJA BUDYNKÓW INSTYTUTU OCEANOLOGII POLSKIEJ AKADEMII NAUK SOPÓT ul. POWSTAŃCÓW WARSZAWY 55
NAZWA PROJEKTU			
NAZWA PRZEBUDOWY			
ELEVACJA POLUDNIOWA			
NR RYS.	SKALA	DATA	REWIZJA
A 8	1:100	2011.03.03	
PROJEKTANT:		NR UPRAWN.	PODPIS
mgr inż. arch. GRZEGORZ JASZCZUROWSKI		POK0604103	
OPRACOWANIE:		NR UPRAWN.	PODPIS
mgr inż. arch. ROBERT MIELNIECZAK			
SPRAWDZAJĄCY:		NR UPRAWN.	PODPIS
mgr inż. arch. KRZYSZTOF JUSTYNSKI		POK06277209	